

Osiedle DĘBOWE

ulica Krzywoustego 84

Piętro 3

Mieszkanie M21

Powierzchnia użytkowa: 40,89 m²

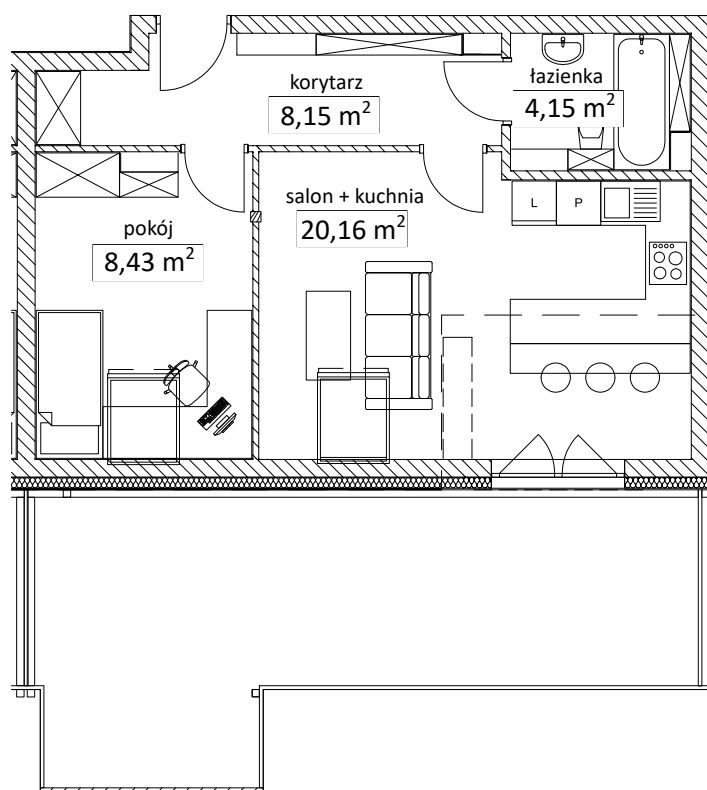
Salon + kuchnia: 20,16 m²

Pokój: 8,43 m²

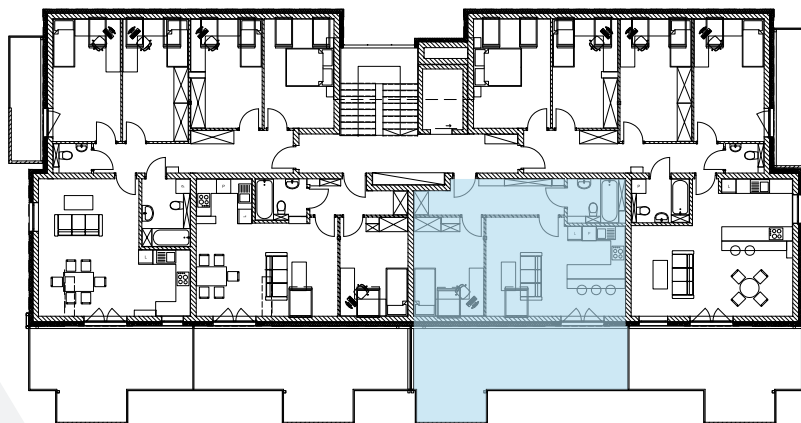
Łazienka: 4,15 m²

Korytarz: 8,15 m²

Rzut lokalu



Położenie lokalu na rzucie kondygnacji



WZÓRBUD

Grzegorz Wzorek

ul. B. Krzywoustego 3f
56-400 Oleśnica

tel. \ fax. 071 398 34 39

tel. kom. 0 501 274 114

www.wzorbud.pl

biuro@wzorbud.pl