

Osiedle DĘBOWE

ulica Krzywoustego 84

Piętro 1

Mieszkanie M7

Powierzchnia użytkowa: 61,09 m²

Korytarz: 9,19 m²

Salon + kuchnia: 23,41 m²

Pokój: 10,83 m²

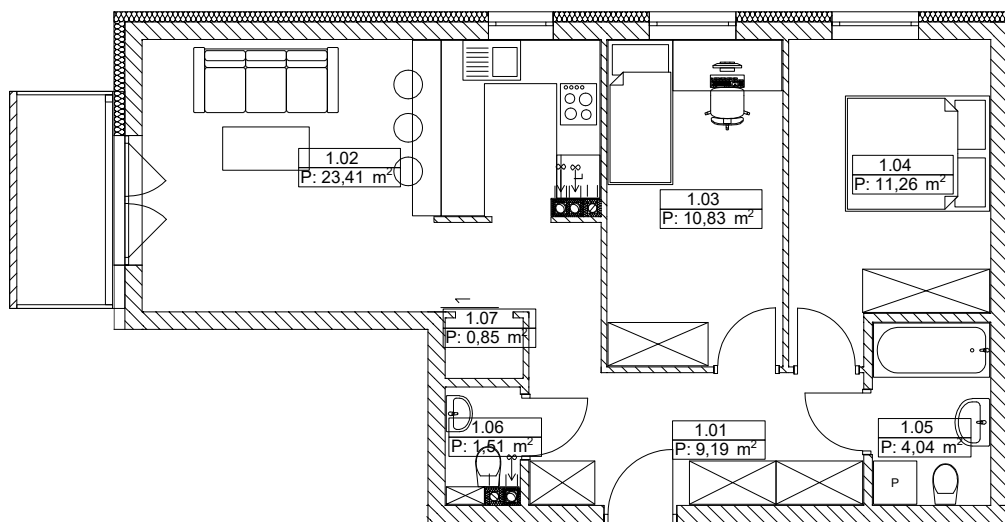
Pokój: 11,26 m²

Łazienka: 4,04 m²

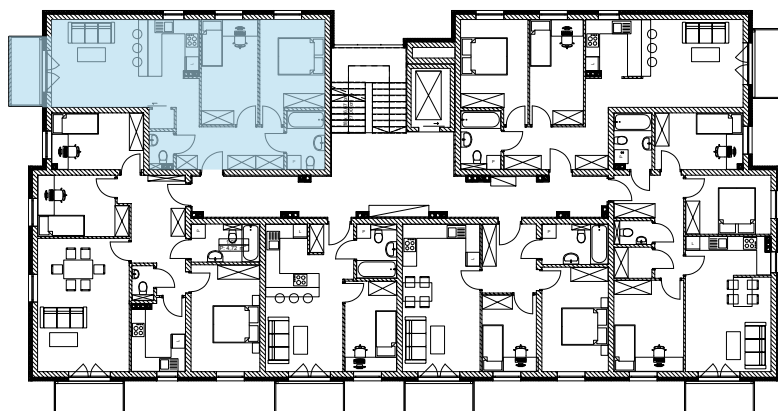
Toaleta: 1,51 m²

Pom. gospodarcze: 0,85 m²

Rzut lokalu



Położenie lokalu na rzucie kondygnacji



WZÓRBUD

Grzegorz Wzorek

ul. B. Krzywoustego 3f
56-400 Oleśnica

tel. \ fax. 071 398 34 39

tel. kom. 0 501 274 114

www.wzorbud.pl

biuro@wzorbud.pl