

Osiedle DĘBOWE

ulica Krzywoustego 84

Parter

Mieszkanie M6

Powierzchnia użytkowa: 45,39 m²

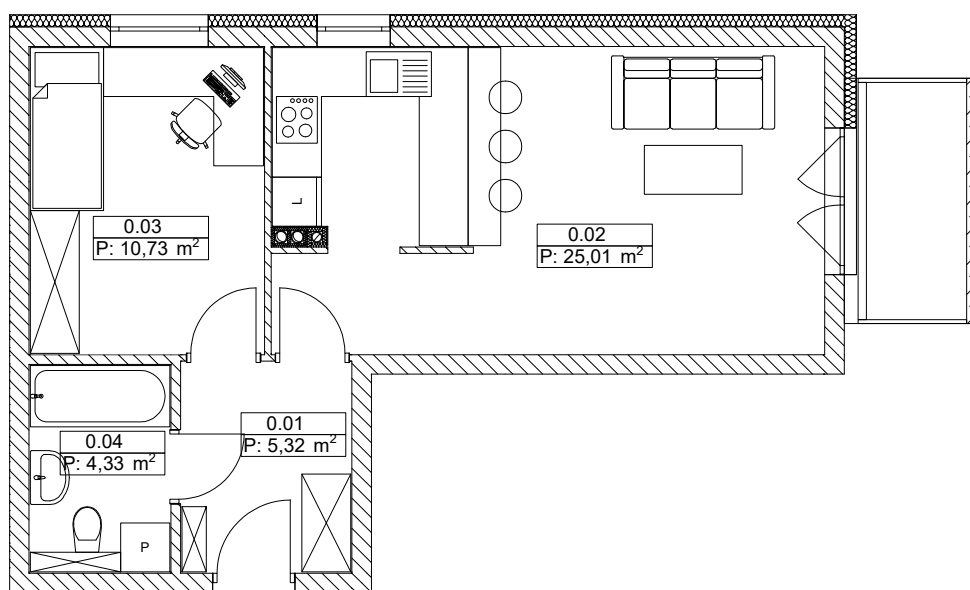
Korytarz: 5,32 m²

Salon + kuchnia: 25,01 m²

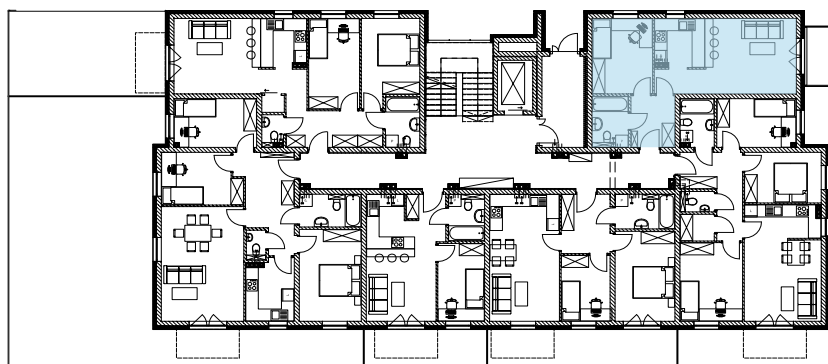
Pokój: 10,73 m²

Łazienka: 4,33 m²

Rzut lokalu



Położenie lokalu na rzucie kondygnacji



WZÓRBUD

Grzegorz Wzorek

ul. B. Krzywoustego 3f
56-400 Oleśnica

tel. \ fax. 071 398 34 39

tel. kom. 0 501 274 114

www.wzorbud.pl

biuro@wzorbud.pl