

Osiedle DĘBOWE

ulica Krzywoustego 84

Parter

Mieszkanie M5

Powierzchnia użytkowa: 66,65 m²

Korytarz: 8,52 m²

Salon + kuchnia: 20,87 m²

Pokój: 9,16 m²

Pokój: 9,03 m²

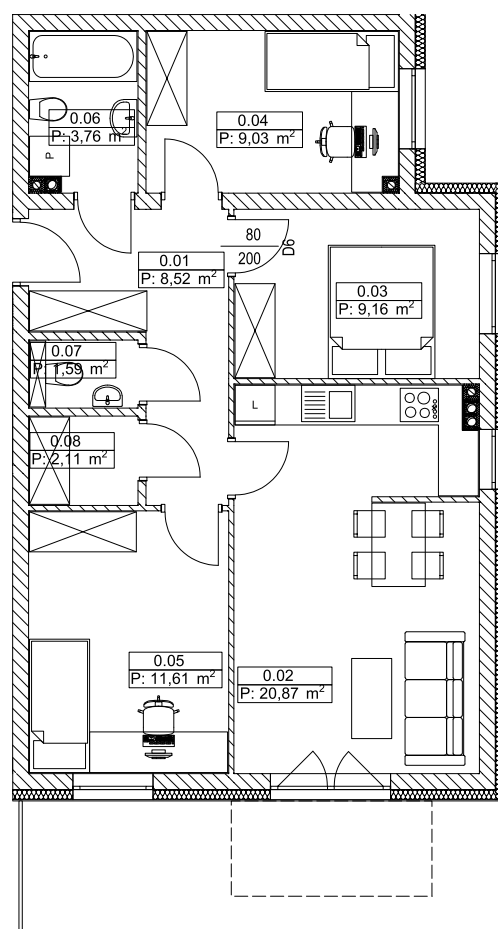
Pokój: 11,61 m²

Łazienka: 3,76 m²

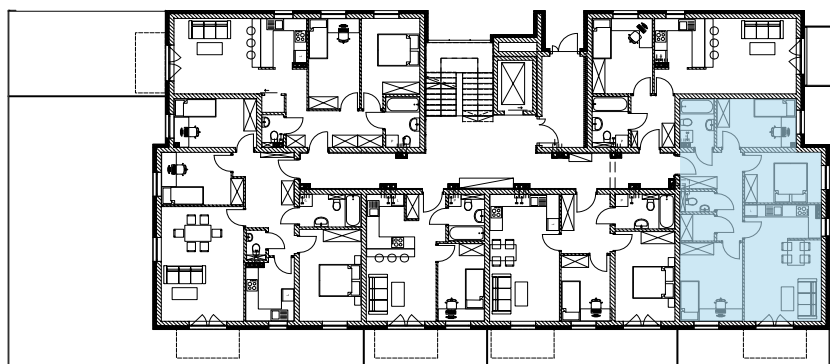
Toaleta: 1,59 m²

Garderoba: 2,11 m²

Rzut lokalu



Położenie lokalu na rzucie kondygnacji



WZÓRBUD

Grzegorz Wzorek

ul. B. Krzywoustego 3f
56-400 Oleśnica

tel. \ fax. 071 398 34 39

tel. kom. 0 501 274 114

www.wzorbud.pl

biuro@wzorbud.pl