

Osiedle DĘBOWE

ulica Krzywoustego 84

Parter

Mieszkanie M4

Powierzchnia użytkowa: 52,81 m²

Korytarz: 6,79 m²

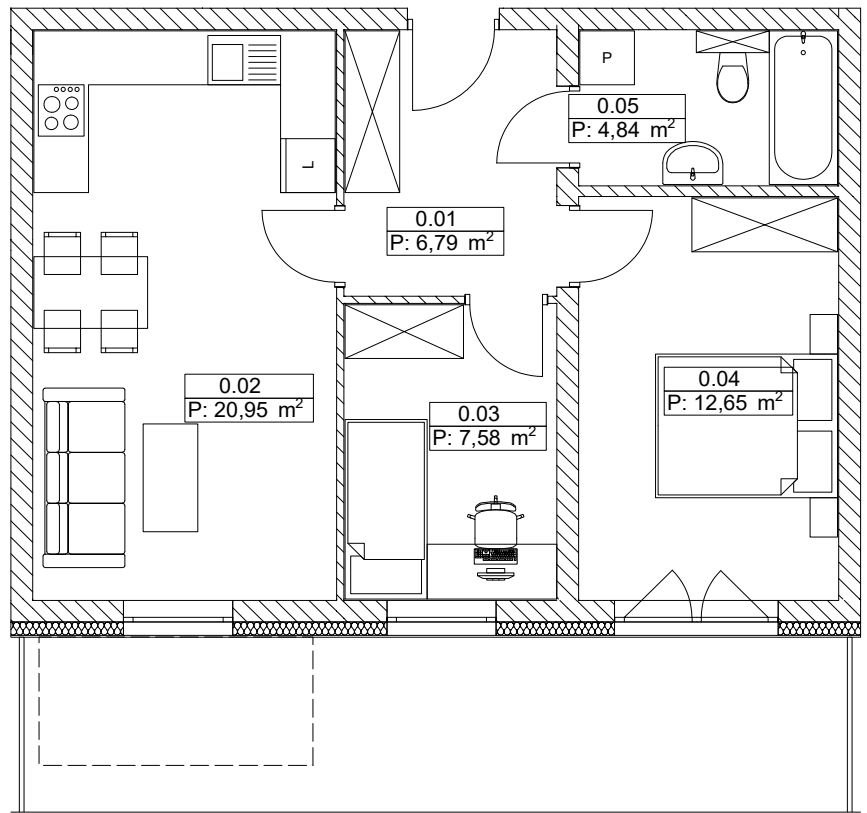
Salon + kuchnia: 20,95 m²

Pokój: 7,58 m²

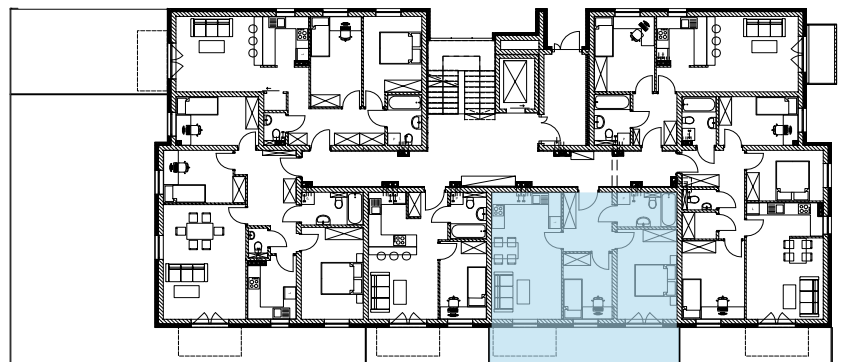
Pokój: 12,65 m²

Łazienka: 4,84 m²

Rzut lokalu



Położenie lokalu na rzucie kondygnacji



WZÓRBUD

Grzegorz Wzorek

ul. B. Krzywoustego 3f
56-400 Oleśnica

tel. \ fax. 071 398 34 39

tel. kom. 0 501 274 114

www.wzorbud.pl

biuro@wzorbud.pl