

Osiedle DĘBOWE

ulica Krzywoustego 84

Parter

Mieszkanie M3

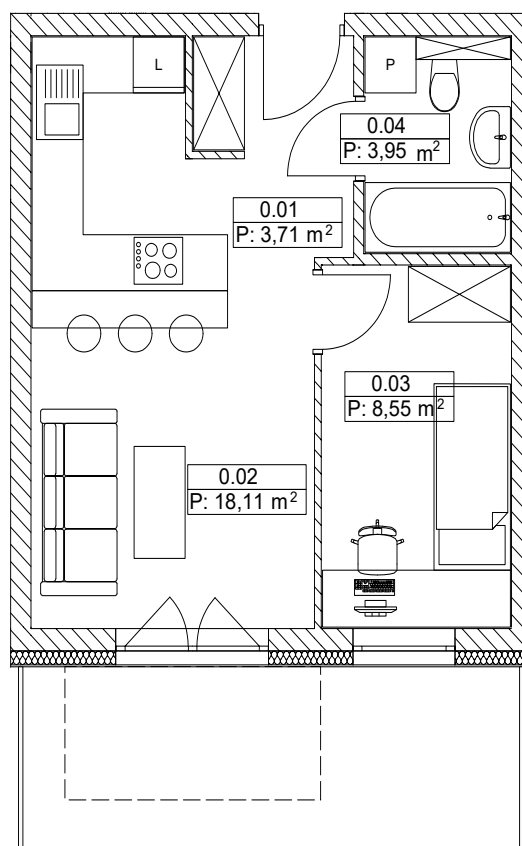
Powierzchnia użytkowa: 34,32 m²

Salon + kuchnia + korytarz: 21,62 m²

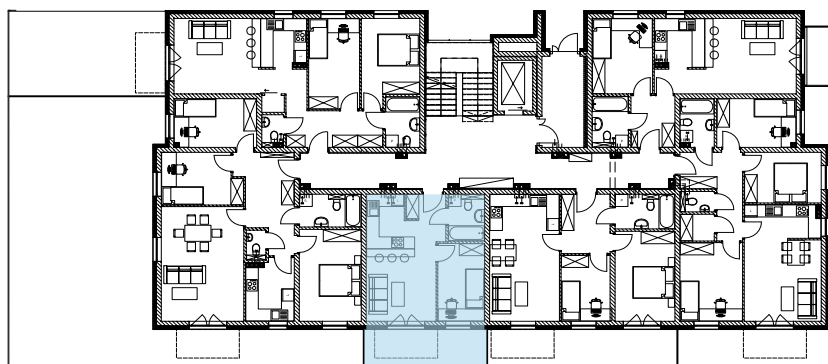
Pokój: 8,55 m²

Łazienka 3,95 m²

Rzut lokalu



Położenie lokalu na rzucie kondygnacji



WZÓRBUD

Grzegorz Wzorek

ul. B. Krzywoustego 3f
56-400 Oleśnica

tel. \ fax. 071 398 34 39

tel. kom. 0 501 274 114

www.wzorbud.pl

biuro@wzorbud.pl