

Osiedle DĘBOWE

ulica Krzywoustego 84

Parter

Mieszkanie M2

Powierzchnia użytkowa: 78,51 m²

Salon: 22,33 m²

Kuchnia: 6,83 m²

Pokój: 13,39 m²

Pokój: 9,42 m²

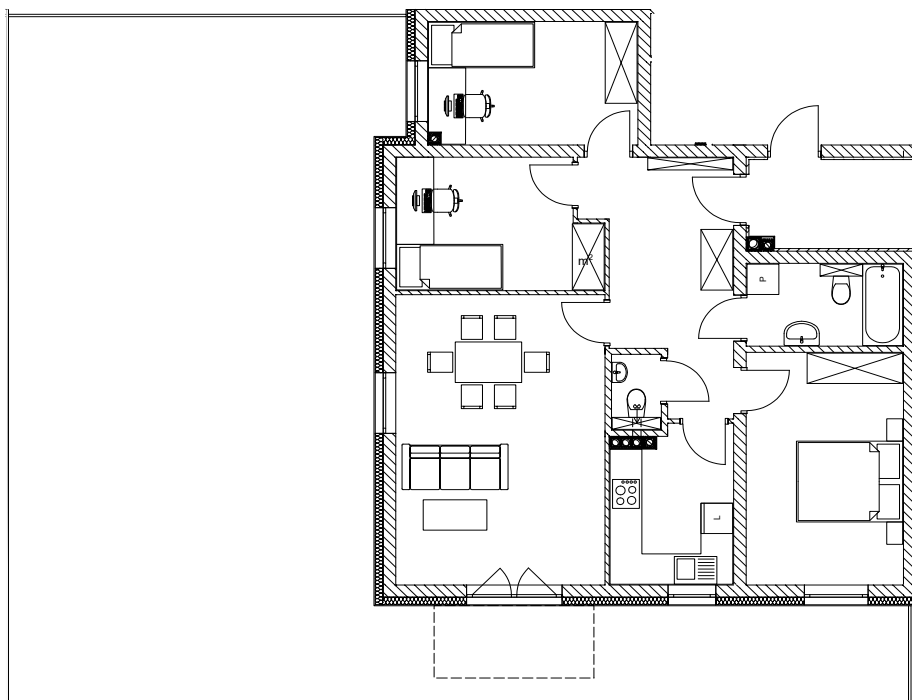
Pokój: 9,41 m²

Korytarz: 11,07 m²

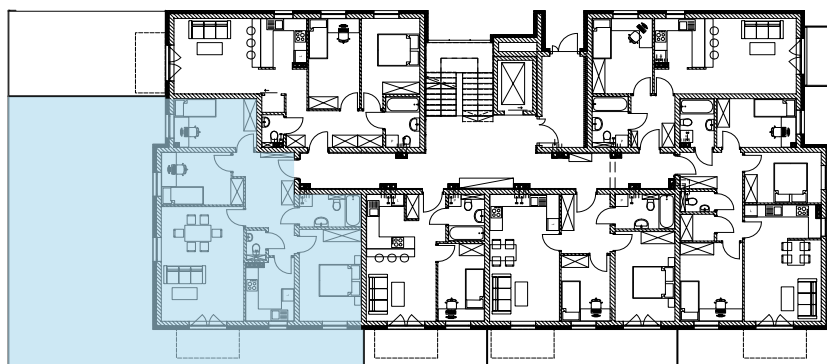
Łazienka: 4,72 m²

Toaleta: 1,34 m²

Rzut lokalu



Położenie lokalu na rzucie kondygnacji



WZÓRBUD

Grzegorz Wzorek

ul. B. Krzywoustego 3f
56-400 Oleśnica

tel. \ fax. 071 398 34 39

tel. kom. 0 501 274 114

www.wzorbud.pl

biuro@wzorbud.pl