

Osiedle DĘBOWE

ulica Krzywoustego 84

Parter

Mieszkanie M1

Powierzchnia użytkowa: 61,09 m²

WC 1,51 m²

Salon + kuchnia + korytarz 32,60 m²

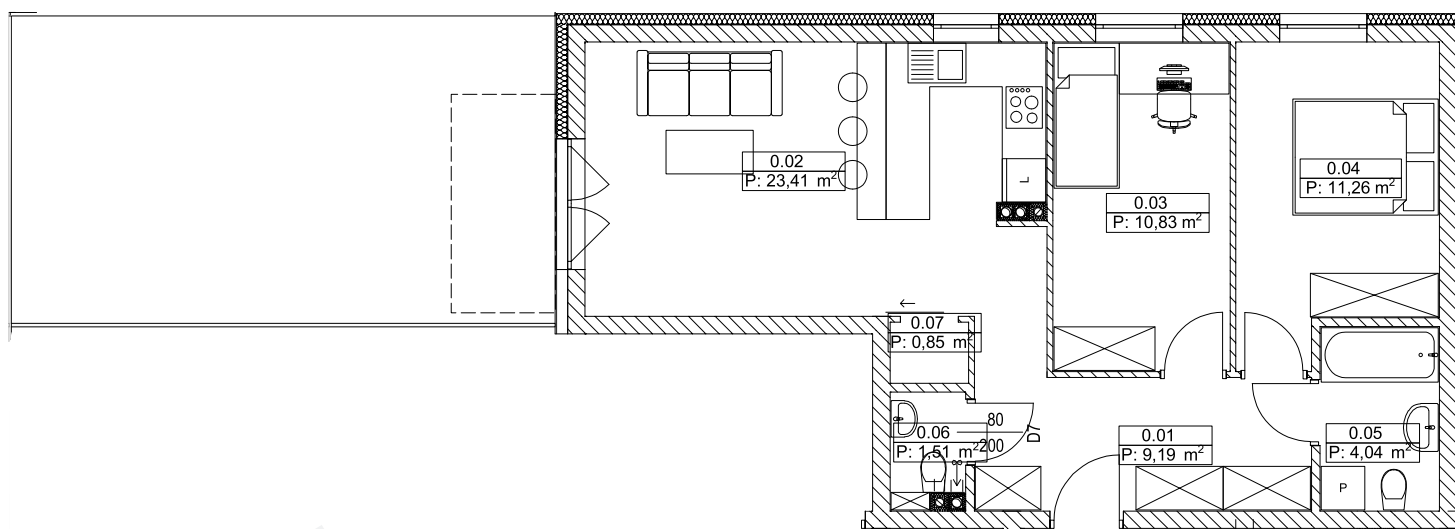
Łazienka 4,04 m²

Pokój 10,83 m²

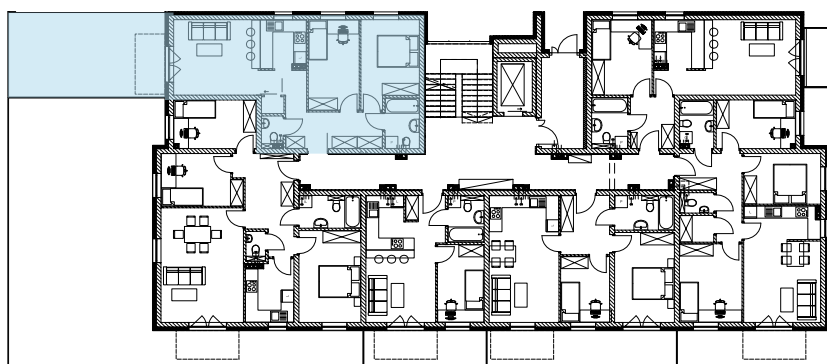
pom. gospodarcze 0,85 m²

Pokój 11,26 m²

Rzut lokalu



Położenie lokalu na rzucie kondygnacji



WZÓRBUD

Grzegorz Wzorek

ul. B. Krzywoustego 3f
56-400 Oleśnica

tel. \ fax. 071 398 34 39

tel. kom. 0 501 274 114

www.wzorbud.pl

biuro@wzorbud.pl