

Osiedle MILENIUM II

ulica Koszarowa 12

Piętro 1

Mieszkanie M9

Powierzchnia użytkowa: 57,7 m²

Przedpokój: 8,6 m²

Salon + kuchnia: 22,3 m²

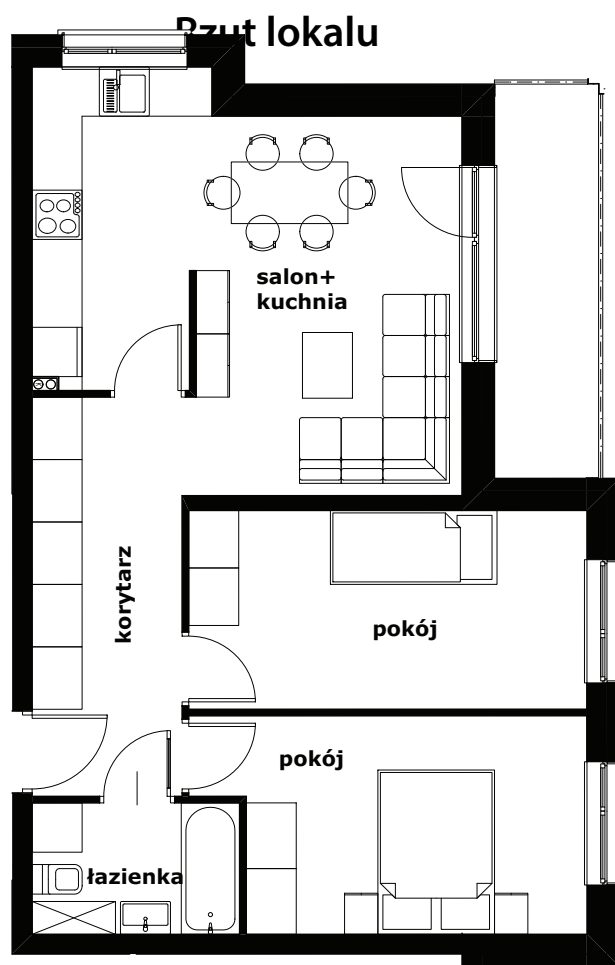
Pokój: 11,4 m²

Pokój: 11,5 m²

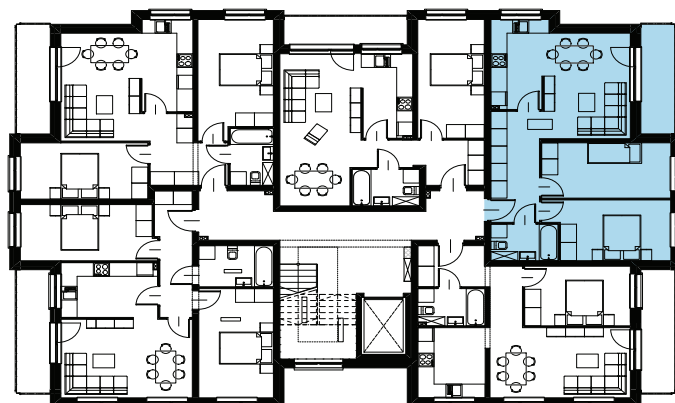
Łazienka 3,9 m²

Balkon

Piwnica



Położenie lokalu na rzucie kondygnacji



WZÓRBUD

Grzegorz Wzorek

ul. B. Krzywoustego 3f
56-400 Oleśnica

tel. \ fax. 071 398 34 39

tel. kom. 0 501 274 114

www.wzorbud.pl

biuro@wzorbud.pl